

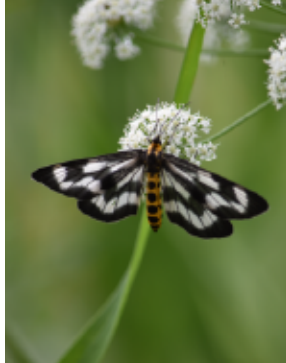
2017年8月号

8月15日(火)発行

釧路湿原国立公園

温根内ビジターセンター

月刊 温根内通信 No. 251



蝶舞う湿原…

7月の暑さから一転、涼しげな、というより「寒い」と感じる日もある釧路湿原。早くも、秋の足音が聞こえてきました。

短い夏。チョウやトンボなどの昆虫は次々と羽化し、湿原周辺をひらひらと舞っています。動物の「目」のような模様をあしらった種、見る角度によって翅の色が変わる種・・・昆虫たちの美的センスが魅了します。

☆☆☆温根内ビジターセンター 探勝木道周辺の自然情報☆☆☆



～温根内探勝木道周辺の自然～



【サワギキョウ】
キキョウ科 沢桔梗
沢の字が入るように湿地で見られ、釧路湿原では夏～秋を代表する花です。美しい見た目ですが、ロベリンという毒成分を含みます。



【エソナミキ】
シソ科 蝦夷浪来
海岸沿いに咲くことから名前が付いたナミキソウ（浪来草）の変種で、ヨシ・スゲ湿原などで咲いています。絶滅危惧Ⅱ類。



【トウヌマゼリ】
セリ科 唐沼芹
大きいもので2m近くになる、温根内周辺に咲く大型のセリ科のひとつです。茎を触ると、断面が六角形であることがわかります。



【セリ】
セリ科 芹
山菜でも知られるセリ。湧き水の周辺で花を咲かせています。エソシカも好んで食べるようで、食痕がよく見わかります。



【トモエソウ】
オトギリソウ科 巴草
「オトギリソウのお化け」と呼ぶ人もいます。とても目立つ大輪の花を咲かせた後は数日で萎んでしまい、今では実をつけています。



【ヒロハヒルガオ】
ヒルガオ科 広葉昼顔
鶴居軌道沿いなどで今年はよく見られました。他の植物に絡まって伸びる「つる性」の植物は、この他にもたくさん見られます。

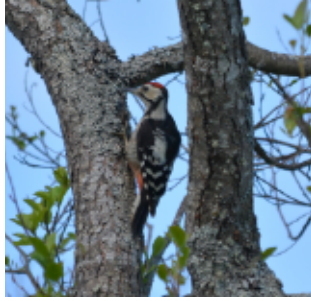
○表紙の写真 左上：サカハチチョウ 中上：クロヒカゲ 右上：ヒメシジミ

左中：オオウラギンスジヒョウモン 中央：クジャクチョウ 右中：フタスジチョウ

左下：ミヤマカラスアゲハ 中下：オオヒカゲ 右下：コムラサキ 左最下：ヒロオビトンボエダシヤク

～温根内探勝木道周辺の野鳥～

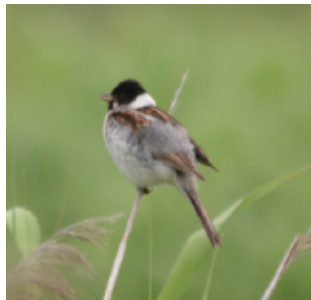
温根内周辺では日に日に野鳥の囀りが聞こえなくなり、子育ての時期になりました。また、カラ類やキツツキの仲間などが早くも群れ始め、過ぎ行く夏の気配を察しているようです。ビジターセンターでは双眼鏡を無料で貸し出ししております。



【アカゲラ（幼鳥）】 留鳥
キツツキ科 赤啄木鳥
成鳥とともに行動していました。幼鳥のオスは頭頂部まで赤く、腹部がやや黒ずんでいるためオオアカゲラと間違えそうになります。



【センダイムシクイ】 夏鳥
ムシクイ科 仙台虫喰
「チヨチヨビー」の囀りは今ではあまり聞かれなくなり、林の奥から姿を現します。他の野鳥と行動を共にしている時もあります。



【オオジュリン】 夏鳥
ホオジロ科 大寿林
ヨシ原で聞こえる「ジュリン」の囀りは、名前のもとにもなっています。子育ての時期に入り、今では幼鳥も時折見かけます。



【アオジ（幼鳥）】 夏鳥
ホオジロ科 青鷗
ハンノキ林などの茂みからバタバタと出てきて驚かせます。幼鳥は地味な色合いで、外敵から見つかりにくくしているようです。

○温根内探勝木道周辺で観察された花（7月15日～8月14日）※和名は五十音順

■アカネムグラ■アキカラマツ■アキノウナギツカミ■イケマ■イシミカワ■イチゲフウロ■イヌタデ■イヌトウバナ■イワアカバナ■イワノガリヤス■ウド■ウマノミツバ■エゾイチゴ■エゾイヌゴマ■エゾイラクサ■エゾオオヤマハコベ■エゾカラマツ■エゾシロネ■エゾタチカタバミ■エゾトリカブト■エゾナミキ■エゾノカワチシャ■エゾノコギリソウ■エゾノシモツケソウ■エゾノミツモトソウ■エゾノヨロイグサ■エゾノレンリソウ■エゾムグラ■エゾヤマアザミ■オオアワガエリ■オオイヌタデ■オオウバユリ■オオカサモチ■オオダイコンソウ■オオバコ■オオバセンキュウ■オオハナウド■オオヤマサギソウ■オオヨモギ■オトギリソウ■オキノヤガラ■カタバミ■カキツバタ■ガマ■カラフトノダイオウ■キオン■キクムグラ■キツネノボタン■キツリフネ■キンミズヒキ■クサフジ■クサレダマ■クマルバナ■クロバナロウゲ■ゲンノショウコ■コウソリナ■ゴキツル■コクワ■コシカギク■コハコベ■コメツブツメクサ■サラシナショウマ■サワギキョウ■シオガマギク■シコタンキンポウゲ■シラオイハコベ■シロツメクサ■シロネ■スカシタゴボウ■スズラン■セイヨウタンポポ■セイヨウノコギリソウ■セリ■ダイコンソウ■タチギボウシ■タヌキモ■チシマアザミ■チシマガリヤス■チドリケマン■ツメクサ■ツリフネソウ■ツルアジサイ■トウヌマゼリ■トキソウ■ドクゼリ■トモエソウ■ナガボノシロワレモコウ■ナズナ■ナンバンハコベ■ヌスビトハギ■ノハラムラサキ■ハイキンポウゲ■バイケイソウ■ハシドイ■ハナタデ■ハンゴンソウ■ヒメジョオン■ヒメナミキ■ヒロハヒルガオ■ホザキシモツケ■ホソバアカバナ■ホソバイラクサ■ホソバノヨツバムグラ■ホロムイソウ■マユミ■ミソガワソウ■ミツモトソウ■ミゾソバ■ミツバ■ミツバフウロ■ミツバベンケイソウ■ミツモトソウ■ミミコウモリ■ミミナグサ■ミヤケラン■ミヤマヤブタバコ■ムシトリナデシコ■ムラサキツメクサ■メマツヨイグサ■モウセンゴケ■ヤナギトラノオ■ヤブジラミ■ヤマハハコ■ヨブスマソウ

○温根内探勝木道周辺で観察された鳥（7月15日～8月14日）※和名は日本鳥類目録第7版の順

■マガモ■キジバト■アオバト■アオサギ■タンチョウ■クイナ■カッコウ■トビ■チュウヒ■コゲラ■コアカゲラ■オオアカゲラ■アカゲラ■チゴハヤブサ■ハシボソガラス■ハシブトガラス■ハシブトガラ■ヒガラ■シジュウカラ■ショウドウツバメ■ヒヨドリ■ウグイス■エナガ■エゾムシクイ■センダイムシクイ■ゴジュウカラ■マキノセンニュウ■シマセンニュウ■コヨシキリ■キバシリ■ノゴマ■ノビタキ■コサメビタキ■キビタキ■オオルリ■ニューナイスズメ■ピンズイ■カワラヒワ■ベニマシコ■アオジ■オオジュリン

※旬の自然情報についてはお気軽にスタッフまでお尋ねください。

※温根内木道周辺の植物を折ったり持ち帰ったりしないようお願いいたします。また、木道から降りて写真を撮ることはおやめください。皆様が気持ちよく散策・観察できるようご理解とご協力をお願いいたします。

☆☆☆☆自然ふれあい行事が開催されました☆☆☆☆



○「盛夏の花を見に行こう」8月6日 参加者：13名
夏本番を迎えた釧路湿原で、この時期にしか見られない花を中心に木道散策を楽しむ会を行いました。湿原の入り口には、ヒロハヒルガオやエソノレンリソウといったつる性の植物の花が出迎え、つる性植物の生き残り戦略について講師の若山氏から教えていただきました。ヨシ・スゲ湿原では見頃を迎えたサワギキョウやエソナミキが咲き、若山氏ならではのユーモアに富んだ解説で、参加者は湿原の花について理解を深めることができました。



○「ザリガニウォッチング ～ウチダザリガニ編～」8月13日(日) 参加者：16名
外来生物について知り、ウチダザリガニを実際に釣って観察する恒例のイベントを行いました。はじめにウチダザリガニについてのレクチャーを行い、その後右岸堤防で釣りを開始しました。大人子供にかかわらず、釣れた時には大いに盛り上がり、釣果は28尾でした。釣れた後は大きさや雌雄の違いについて知り、最後に背ワタを抜いて殺処分しました。外来種の脅威と、命の大切さを学んだ1日となりました。(講師：藤原伸也)

☆☆☆☆☆イベントのご案内(9月)☆☆☆☆☆

○温根内ビジターセンター⇒お申し込み ☎ 0154-65-2323

日	月	火	水	木	金	土
					1	2
3	4	5 休館日	6	7	8	9
10 ♪秋の花を見に行こう	11	12 休館日	13	14	15	16 ♪PVスポットガイド
17	18	19 休館日	20	21	22	23
24	25	26 休館日	27	28	29	30

♪ 9/10(日) 秋の花を見に行こう：10:00～12:00 (定員15名、要申込み)

♪ 9/16(土) PVスポットガイド：9:00～13:00 釧路湿原のパークボランティア(PV)の方々が、木道上的見どころのあるスポットでガイドをしてくれます。(申込み不要)

○塘路湖エコミュージアムセンター(あること)⇒お申し込み ☎ 015-487-3003

♪バードカービング初心者講座 1回目

〔日時〕9月3日(土) 10:00～15:00 〔定員〕10名(小学生は保護者同伴)

〔参加費〕¥5,500(材料費)

〔場所〕塘路湖エコミュージアムセンター

～クイズラリー締切間近!～

釧路湿原クイズラリーの開催期間は8/31までとなっております。この夏休みにぜひ、温根内と塘路湖のビジターセンターを巡ってみてください!



月刊 温根内通信 No.251

発行：釧路湿原国立公園 温根内ビジターセンター

〒085-1145 北海道阿寒郡鶴居村字温根内

Tel: 0154-65-2323 Fax: 0154-65-2185

E-mail: ovc@hokkai.or.jp

ホームページ: <http://www.kushiro-shitsugen-np.jp/>

Facebook: [温根内ビジターセンター フェイスブック](#)

開館時間: 9:00～17:00 (11月～3月は16:00まで)

休館日: 毎週火曜日(12/29～1/3は休館) 入館無料