

釧路湿原国立公園

温根内木道 自然情報

鶴居軌道跡遊歩道

2018年5月中～下旬

Pick Up!

スビヤク スビヤク
ザザザザ...



クロミノウグイスカグラ

自立たないワタスゲの花

こうなります
(見ごろは6月)

ふわふわ

今年も!
音を楽しむ季節が
やってきました♪



木道が見えなくなるほどの
大雪も、気がつけばすっかり
解けて無くなりました。

故郷に戻ってきた夏鳥たち

暖かい日に木道のベンチで
耳を澄ましてみましょう!
たくさんの種類の“音色”が
聞こえてくることでしょう。

これから
子育てです!

オオジュリン・ノビタキのさえずり、
アオジ・ウグイス・キジバト
もにぎやかですよ～



オオジュリン



ノビタキ

そっと
見守ってね...



タンチョウは
ただいま
子育て中

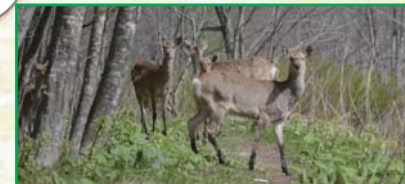


注意!



エゾイラクサ
ぎざぎざの葉っぱが
目印。葉と茎に刺
毛があります。
触れると強い痛み
があるので絶対に
触らないように!
※143～155の
林内は要注意

マダニ
ササやぶや丘陵地
などの林にいます。
むやみに入らない
ようにしましょう。また、
散歩の途中でマダニが
ついていないかこまめに
チェックしよう。



エゾシカが出てくることも...



猛毒!

ドクゼリの根茎



シジュウカラ

ツピツピツピ

エナガ



アオジ

美声

アオジのオスは
目先が黒色!



ジュリリイ
ジュリリイ

1 ヤチマナコ

11

126

100

一年中温根内で暮らす留鳥

155



ハシブトガラ



ゴジュウカラ

フイフイ
フイフイ



エンコウソウ



エゾオオサクラソウ



猛毒!

バイケイソウ



オオバナノエンレイソウ



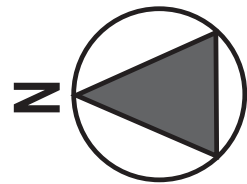
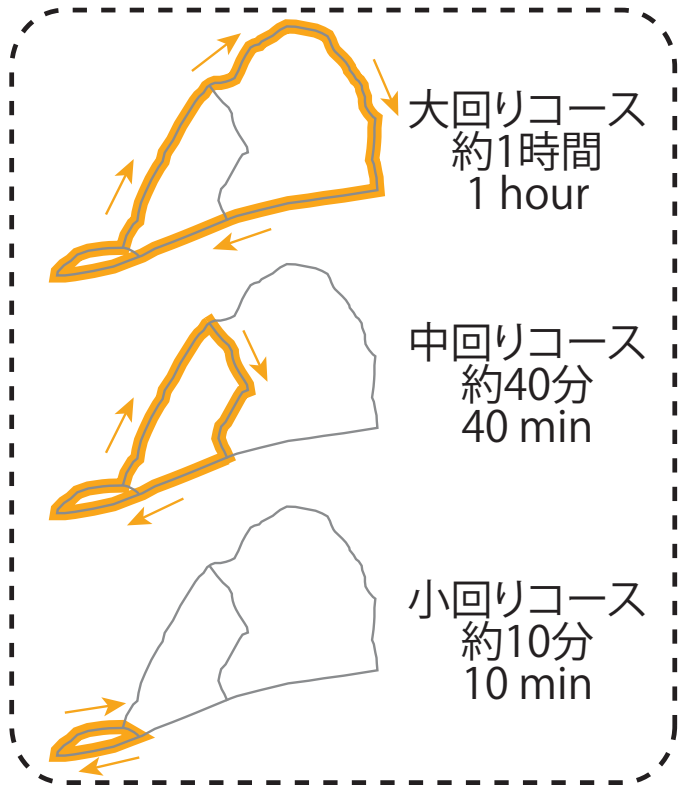
ミツバツチグリ

バリアフリー木道
車いすをご利用
いただけます

作成：温根内ビジターセンター
編集：環境省 釧路湿原自然保護官事務所

温根内木道コースマップ

- 木道 Boardwalk
- バリアフリー木道 Barrier-free boardwalk
- 砂利道 Gravel road



おすすめ!
展望テラス
Viewing terrace



※書かれている所要時間は徒歩の場合の目安です