

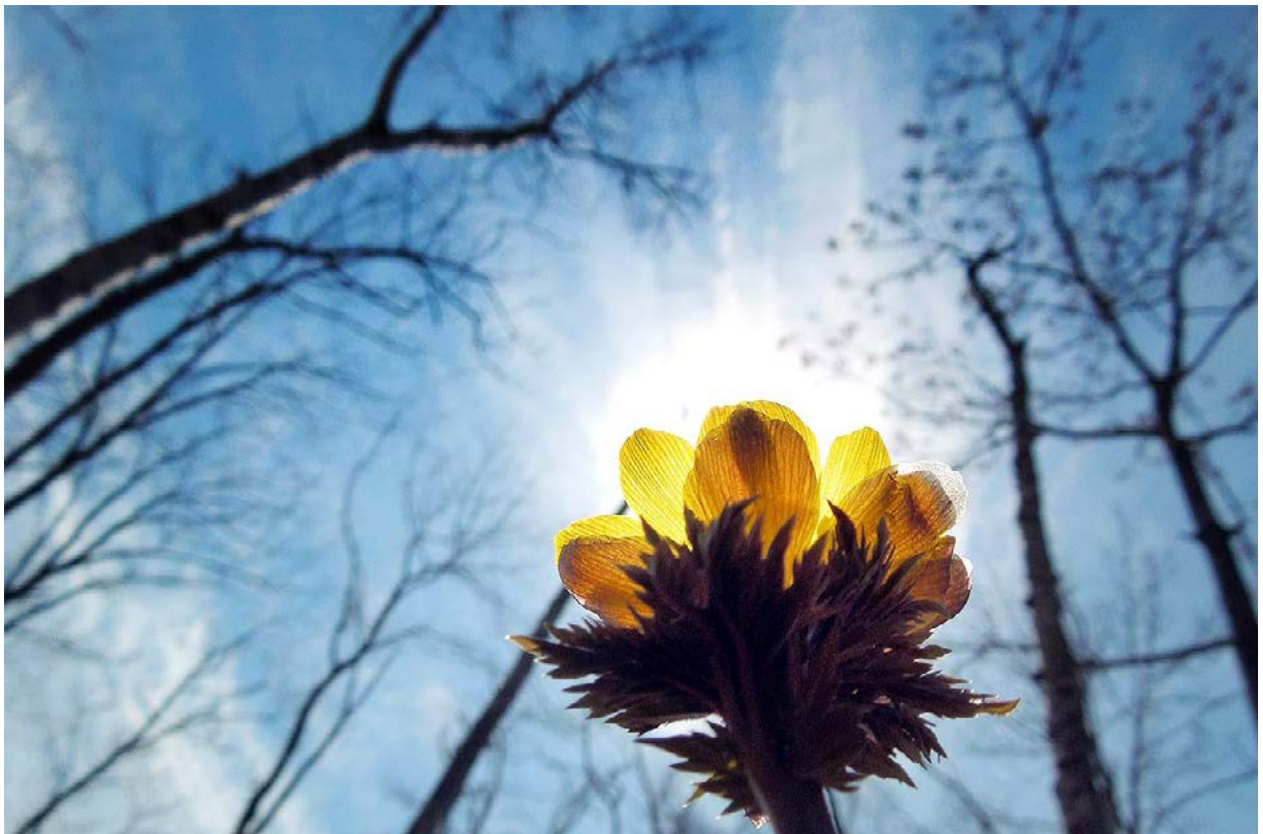
# 月刊 やちまなこ

2021. 4.15 発行

No.281

## 4月号

釧路湿原国立公園 塘路湖エコミュージアムセンター（あるこっと）だより



### 湿原散歩

結氷していた湖は気温の上昇とともに紺碧の水を湛えた湖面となり、早朝から水鳥の群れが羽を休めている。湿原の空高く輝く太陽の陽射しはすべての生き物たちに活力を与えるような力強さとなり、その光を少しでも逃すまいとフクジュソウは花弁を大きく広げながら、黄金色に輝いていた。風に乗れ、野鳥の鳴き声が辺りから聞こえ、寒々とした景色の中に恋の歌が広がる。ヨシ原の水辺でもエゾアカガエルが盛んに鳴き、遠く陽炎立つ湿原の中では、タンチョウが新しい命を育む姿が見えた。



## 塘路フィールドノート【3/15~4/14】

### 【野鳥】

氷がすっかり解けた塘路湖の湖面は水鳥たちで賑わっています。さらに、湖岸の樹上で獲物を虎視眈々と狙うオオワシ・オジロワシの姿や飛来し始めた夏鳥たちの声。早春の塘路湖畔では多様な野鳥を観察することができます。



オオワシ (塘路湖畔)

湖上を低空飛行する成鳥。3月中は氷上で羽を休めているところもよく見られました



オジロワシ (塘路湖畔)

センター前の木に止まっていた成鳥。湖面をじっと凝視して獲物を探していました



カワウ (塘路湖)

氷上に並んだ小群。頭部や足の付け根が白くなる婚姻色の個体が多く見られます



(オオ)ヒシクイ (シラルトロ湖畔)

目の前を颯爽と横切って行った3羽。湖北側の入り江に向かって降りて行きました



カワアイサ (塘路湖)

塘路湖で圧倒的多数を誇るカモ。センターの前を右へ左へ忙しく行き交っていました



キンクロハジロ (塘路湖)

センター西側の湖面で見かけた♂3羽。今年は例年に比べて個体数が多い気がします





ヒドリガモ (塘路湖)

昨秋以来の確認。最近は近隣のエオルト沼やシラルトロ湖にすることが多いようです



ヨシガモ (シラルトロ湖)

湖岸近くの氷上で羽を休めていた♂ (左) と ♀。この時期比較的観察しやすいカモの一つ



ハクセキレイ (塘路湖畔)

今春の初確認でした。「チュチュン」という澄んだ高い声を聞くと、春だなと感じます

### 【植物】

暖かな陽気に誘われて、湖畔の大地に植物たちが続々と芽吹き始めました。枯れ色だった草原に戻ってきた緑の色彩を見ていると、春の到来を実感します。しかし、今春は植物たちの生育が昨年よりもやや遅れているようです。



フキノトウ (元村キャンプ場)

湖畔のあちこちで顔を出し始めています。明るい緑色が枯れ色の草原を彩ります



ハンノキ (塘路湖畔)

湖畔で真っ先に咲く花の一つ。地味ですが、センター前の道路沿いでたくさん見られます



エゾエンゴサク (塘路湖畔)

センター周辺で開花目前です。この花が咲くと、湖畔の風景は一気に華やかになります



エゾイラクサ (塘路湖畔)

トゲトゲのある葉が特徴。7月に咲く花は地味ですが、この時期には良く目立ちます



ジャク (塘路湖畔)

花期は6月ですが、湖畔で真っ先に芽を出す植物の一つ。場所によっては群生します



バイケイソウ (塘路湖畔)

昨年より一週間ほど遅れて芽を出しました。これからどんどん存在感が増してきます

### ◎一気に全面解氷

3月の下旬までは一面の氷に覆われていた塘路湖ですが、中旬頃から最高気温が10℃前後になるような暖かい日が増えたことに加え、まとまった雨も降ったことで一気に解氷のペースが上がり、気が付けば、湖面を覆っていた氷は三週間ほどであっという間に姿を消してしまいました。(全面解氷時期は昨年とほぼ同じ)



3月16日  
春らしい陽気で、徐々に湖岸から解氷が始まる



3月26日  
沖合に向かって開水面が目に見えて大きくなる



3月30日  
湖面の8割ほどが解氷。沖にわずかに氷が残る



4月5日  
センターから見える範囲では、氷は確認できない

## 【お知らせ】サルボ歩道がリニューアル

改修工事のため、立ち入り禁止となっていたサルボ歩道ですが、工事の終了に伴い、利用できるようになりました。なお、以前とはコースが変わり、登り口からサルボ展望台までの旧ルートは利用できなくなりましたので、ご注意ください。（詳細は下図をご参照ください）



サルボ展望台登り口付近  
（赤が新ルート、青が旧ルート）



新ルート詳細図  
（駐車場設置の標識より）

## 【お知らせ】道道 1060 号線の通行止め解除

4月10日に道道1060号線の冬期の通行規制が解除されました。通行規制前と同じく、塘路側からは、サルボゲート～二本松橋手前までの区間で通行が可能で、引き続きコッタロ湿原展望台方面への通り抜けはできませんので、ご注意ください。



サルボゲート



二本松橋手前  
通行規制ゲート

## 5月の自然ふれあい行事

事前の申込が必要です。

### 「昔のしべちゃ」写真展

[日 時] 5月1日(土)～5月9日(日)  
10時～17時

[定員・参加料] なし 無料

[開催場所] 塘路湖エコミュージアムセンター  
レクチャールーム

◎問い合わせは塘路湖エコミュージアムセンターまで

### 塘路フィールドウォッチング～春編～

[日 時] 5月4日(祝) 10時～12時

[定員・参加料] 10名 無料

[開催場所] 塘路湖エコミュージアムセンター

◎申込・問い合わせは塘路湖エコミュージアム  
センターまで

### 早朝バードウォッチング

[日 時] 5月23日(日) 8時～10時

[定員・参加料] 10名 無料

[開催場所] 温根内ビジターセンター

◎申込・問い合わせは温根内ビジターセンターまで  
(0154-65-2323)

◆日出・日入時間 3/15(5:34,17:29). 3/31(5:06,17:47). 4/14(4:42,18:04)

～編集後記～

■釧路湿原にも春の訪れを感じられるようになり、センター上空をオオハクチョウやヒシクイが北へ向け飛んで行く姿や、枯草の中から植物の新芽が次々と顔を出す季節となりました。4月から6月にかけて野火が発生しやすいので、屋外での火の取り扱いには十分注意してください。また、熊の出没情報にも注意してください。引き続き館内利用の際は新型コロナウイルス感染拡大防止対策にご協力、ご理解、よろしくお願ひします。

### 釧路湿原国立公園

#### 塘路湖エコミュージアムセンター あるこっと

☎ 088-2264 北海道川上郡標茶町塘路原野  
TEL: 015-487-3003 FAX: 015-487-3004  
E-mail: emc@hokkai.or.jp

Instagram [torokoemc](https://www.instagram.com/torokoemc)

開館時間: 10:00～17:00

(11～3月: 16:00まで)

休館日: 毎週水曜日 12月29日～1月3日

入館無料